

## COMPENSADO NAVAL

ASSOALHO PARA CARRETAS	6,20 x 2,5 x 18mm
ASSOALHO PARA BI-TRENS	7,10 x 2,5 x 18mm
ASSOALHO PARA 9 EIXOS	4,20 x 2,5 x 18mm
	7,50 x 2,5 x 18mm
	7,80 x 2,5 x 18mm
	8,00 x 2,5 x 18mm

ESPESSURAS MAIORES, SOB ENCOMENDA (20mm a 30mm)

## COMPENSADO NAVAL

TAMPAS LATERAIS E TRASEIRA TODAS AS MEDIDAS  
CARRETAS BI-TRENS - Espessura 14mm



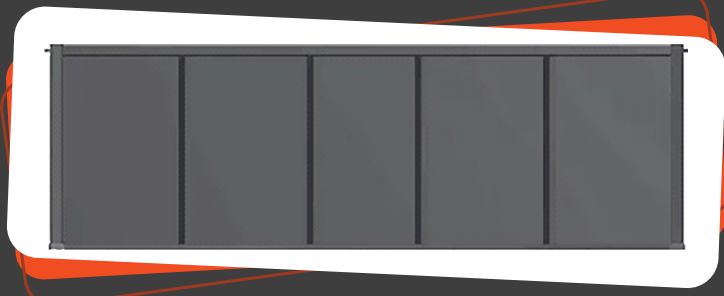
## COMPENSADO ECOPLATE RANDON

CONSULTE AS MEDIDAS EM ESTOQUE

TAMPAS E PLACAS  
ECOTECH NOMA e FACCHINI

CONSULTE AS MEDIDAS EM ESTOQUE





## FRONTAL GRANELEIRA SUPERIOR

### MEDIDAS

650mm	1000mm
800mm	1100mm

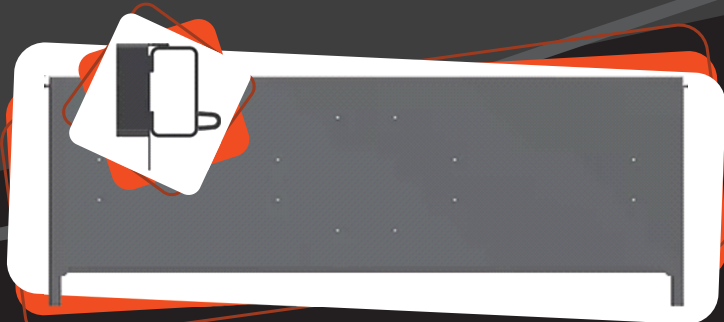
CONSULTE MEDIDAS EM ESTOQUE

## FRONTAL GRANELEIRA INFERIOR

### MEDIDAS

650mm	1000mm
800mm	1100mm

CONSULTE MEDIDAS EM ESTOQUE



## FRONTAL INFERIOR RANDON 70 ANOS

### MEDIDAS

650mm	1000mm
800mm	

CONSULTE MEDIDAS EM ESTOQUE

## FRONTAL SUPERIOR RANDON 70 ANOS

### MEDIDAS

650mm	1000mm
800mm	

CONSULTE MEDIDAS EM ESTOQUE



## FRONTAL SUPERIOR E INFERIOR NOMA MODERNO

### MEDIDAS

790mm	990mm
-------	-------

CONSULTE MEDIDAS EM ESTOQUE

**RANDON**

**LIBRELATO**

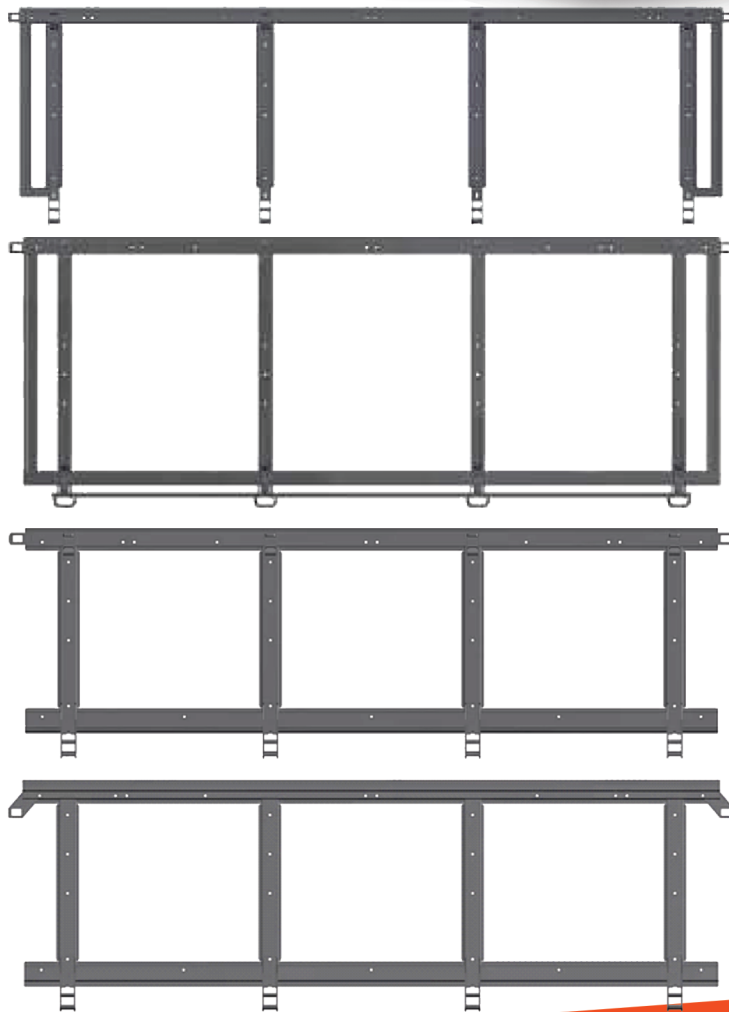
**FACCHINI**

**GUERRA**

**NOMA**

**SCHIFFER**

FERRAGENS DE TAMPAS COMPLETAS  
**TODAS AS MARCAS E MEDIDAS**



**RANDON**

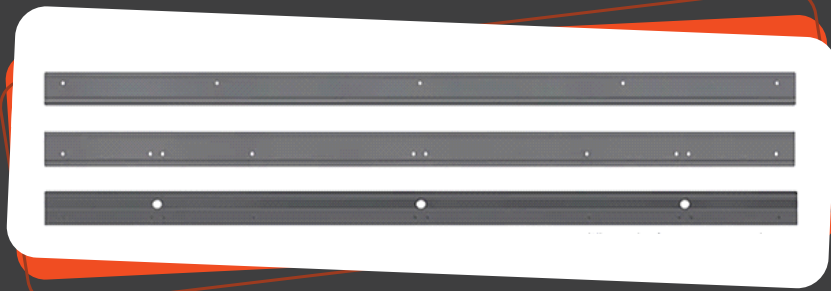
**LIBRELATO**

**FACCHINI**

**GUERRA**

**NOMA**

**SCHIFFER**



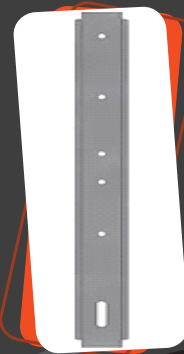
## VIGUETAS (Corrimão) TAMPAS INFERIORES E SUPERIORES



### FUEIRO DA TAMPA MODERNA

MEDIDAS	ALT. TAMPA
530mm	650mm
680mm	800mm
880mm	1000mm
980mm	1100mm

CONSULTE MEDIDAS EM ESTOQUE



### FUEIRO DA TAMPA TRASEIRA INFERIRO (Randon 70 Anos)

MEDIDAS	ALT. TAMPA
530mm	650mm
680mm	800mm
880mm	1000mm
980mm	1100mm

CONSULTE MEDIDAS EM ESTOQUE

### DOBRADIÇA DAS TAMPAS



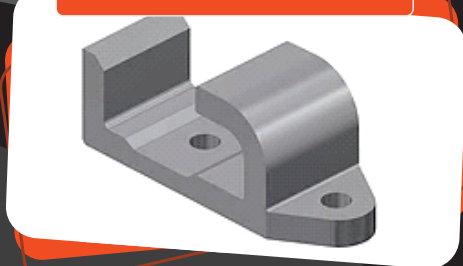
### ENGATE RÁPIDO TAMPA LATERAL



### TAMPA DA VIGUETA



### ENGATE "G" FUNDIDO



### ENGATE RÁPIDO NOMA ANTIGO E NOVO



RANDON

LIBRELATO

FACCHINI

GUERRA

NOMA

SCHIFFER

## CINTA DA TAMPA



CONJUNTO GRANELEIRO  
FUEIRO 3,9m



CONJUNTO GRANELEIRO  
3m-9ton | 3m-1,5ton



PINO DE TAMPA C/ CORRENTE (07mm)  
PINO DE TAMPA C/ CORRENTE (08mm)



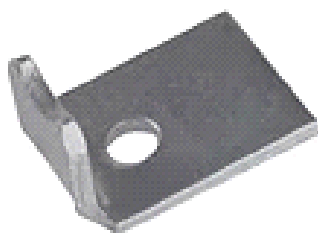
PINO QUEBRA DEDO C/ CORRENTE (08mm)  
PINO QUEBRA DEDO C/ CORRENTE (06mm)



PINO QUEBRA DEDO C/ CINTA DE AÇO (08mm)  
PINO QUEBRA DEDO C/ CINTA DE AÇO (06mm)



GRAMPO DO TOMBADOR (04mm)



ARANHA DE ASSOALHO (Randon)



ENGATE DE CORRENTE LINHA "R" (Randon)



**CONJUNTO ENGATE DA CORRENTE**  
(Sem Corrente Lisa)



**CORRENTE AVULSA 1300mm**  
(Para Engate de Corrente)



**SUPORTE DE LONA (1500mm)**



**CALÇO DO TIRA FINO**



**TAMPA DO TIRA FINO OBLONGO**



**TAMPA DO TIRA FINO RETANGULAR**

## PRESILHA CORRENTE



**Presilha Corrente Bi-Trem (Zincada)**



**Presilha Corrente em "U"**

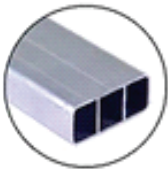


**Presilha Corrente Guerra Moderno Menor "V"**



**Presilha Corrente Noma "W"**

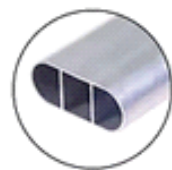
## TIRA FINO DE ALUMÍNIO COM 2300mm E 2960mm



**RETANGULAR**

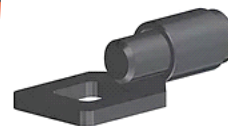


**OBLONGO**





**ENGATE FÊMEA SUPERIOR**  
(Guerra 2016)



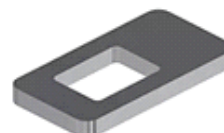
**ROLETE DO TOMBADOR**  
(Guerra)



**ENGATE FÊMEA**



**ENGATE FÊMEA**



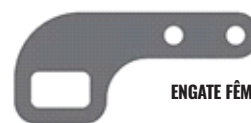
**ENGATE FÊMEA INFERIOR**  
(Guerra)



**ENGATE FÊMEA**



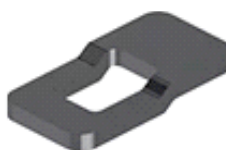
**ENGATE FÊMEA SUPERIOR**  
(Guerra)



**ENGATE FÊMEA SUPERIOR FACCHINI**  
(158mm)



**ENGATE FÊMEA INFERIOR**  
(Guerra)



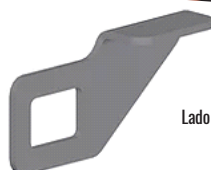
**ENGATE FÊMEA FOMINHA MODERNO**



**ENGATE FÊMEA INFERIOR**  
(Guerra 2016)



**ENGATE FÊMEA FOMINHA MODERNO**  
(Guerra)



**ENGATE FÊMEA "ÁQUILA"**  
Lado Direito e Esquerdo  
(Guerra)



**ENGATE FÊMEA SUPERIOR/INFERIOR**  
Lado Direito e Esquerdo  
(Horizon - Librelato)

**CONJUNTO TOMBADOR**


Conjunto do Tombador c/ 4 Ganchos e Dobradiça Reforçada

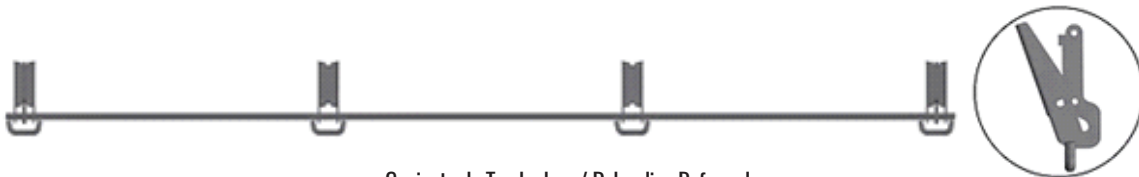
**CONJUNTO TOMBADOR (Facchini)\***


Conjunto do Tombador c/ 4 Ganchos e Dobradiça Reforçada

\*Observar medida do varão

**CONJUNTO TOMBADOR (Randon)**


Conjunto do Tombador c/ 4 Ganchos e Dobradiça Reforçada

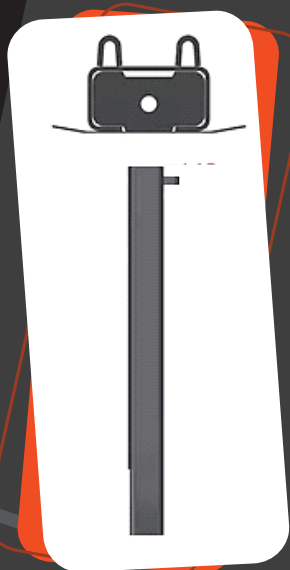
**CONJUNTO TOMBADOR (Randon 70 Anos)\***


Conjunto do Tombador c/ Dobradiça Reforçada

**CONJUNTO TOMBADOR INFERIOR (Noma)**


Conjunto do Tombador c/ 2 Ganchos e Dobradiça Reforçada





**FUEIRO LATERAL INFERIOR**

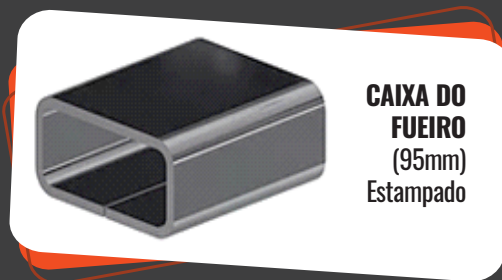
**MEDIDAS**

650mm

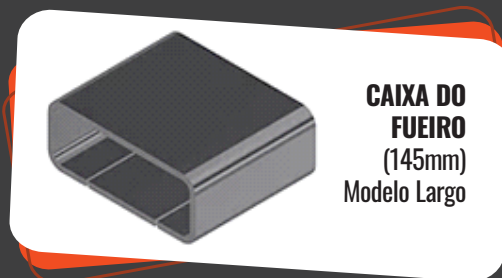
800mm

1000mm

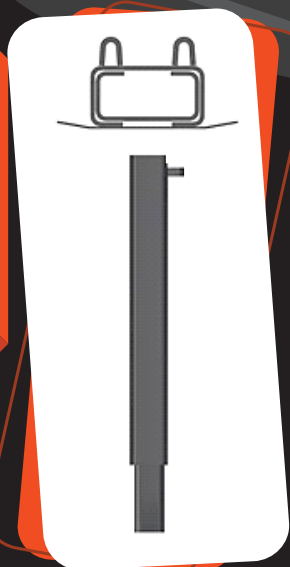
1100mm



**CAIXA DO FUEIRO (95mm) Estampado**



**CAIXA DO FUEIRO (145mm) Modelo Largo**



**FUEIRO LATERAL SUPERIOR**

**MEDIDAS**

650mm

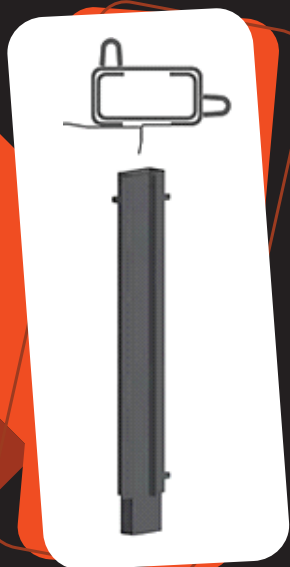
800mm

1000mm

1100mm



**ENCAIXE DO FUEIRO SUPERIOR Modelo Largo**



**FUEIRO CANTO INFERIOR / SUPERIOR DIREITO E ESQUERDO**

**MEDIDAS**

650mm

800mm

1000mm

1100mm



**ENCAIXE DO FUEIRO SUPERIOR**



**TAMPA DO FUEIRO LATERAL**

## PERFIL BARRANQUEIRAS



Dianteiro 2420mm



Dianteiro para Feio ABS



Traseiro 2430mm (Chapa 6,35mm reforçada)

## PERFIL BARRANQUEIRA LATERAL CARRETAS E BITRENS



Vista frontal



### MEDIDAS

2230 mm

2330 mm

2430 mm

2970 mm

## EMENDA DO ASSOALHO



### MEDIDAS

2440 mm

## CANTONEIRA ASSOALHO



### MEDIDAS

3000 MM (chapa 3mm)

**TRAVESSA PASSANTE**



**RANDON**

**TRAVESSA PASSANTE**



**NOMA**

**TRAVESSA PASSANTE**



**LIBRELATO**

**TRAVESSA PASSANTE**



**GUERRA**

**COMPLETA LINHA DE REPOSIÇÃO  
PARA CARRETAS**

**RANDON**

**LIBRELATO**

**FACCHINI**

**GUERRA**

**NOMA**

**SCHIFFER**

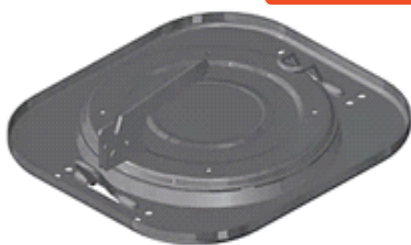
### ARCO



Detalhe Estampa  
Reforço na Dobra

Arco (na Vigüeta) 2520mm (parede grossa)  
Arco (na Vigüeta) 2580mm (Mod. Noma: Fênix / Titanium)

### BOCA DE GRANELEIRA



**UNIVERSAL**



**GUERRA**

### BOCA DE GRANELEIRA - NYLON



**UNIVERSAL**



**GUERRA**



### JOANINHA DA TAMPA



### PARAFUSO FRANCÊS



Para instalação de assoalhos.  
Instalação de tira finas.  
Compensado nas grades.

**PLACAS REFLETIVAS (Marcas)**

**RANDON**

**GUERRA**

**LIBRELATO**

**NOMA**

**FACCHINI**

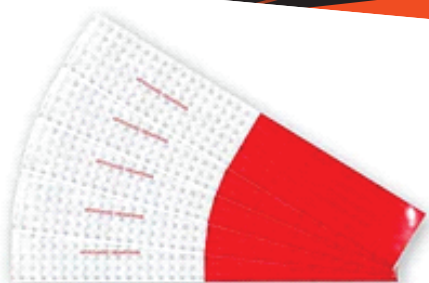
**SCHIFFER**



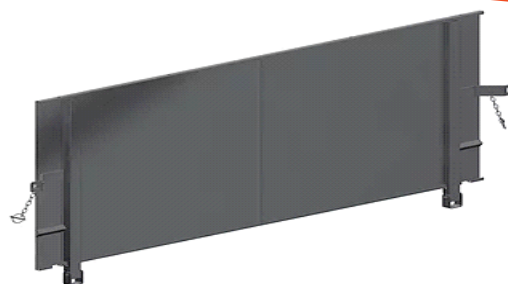
**Faixa Refletiva de Advertência  
"Veículo Longo"**



**Faixa Refletiva do Para-Choque**



**Faixa Refletiva Carreta e Sider  
Lado Direito e Lado Esquerdo**

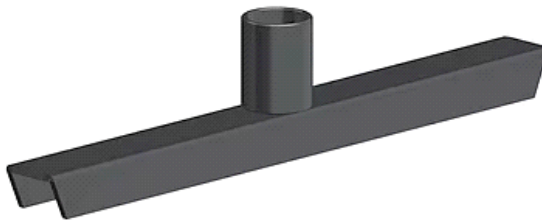


**Placa Sinalização Veículo Longo  
Modelo Randon**

**CAIXA**

**MEDIDAS: Altura x Largura x Profundidade**

600x600x600mm (mod. Randon)	300x500x500mm (mod. Furgão)
600x600x530mm (mod. Guerra)	500x500x530mm (mod. Diversos)
600x900x530mm (mod. Guerra)	500x600x600mm (mod. Diversos)

**CONJUNTO TRAVA E ESTEPE - RODA RAIADA / RODA DISCO**

**SUPORE DE PLACA**

**SUPORE PARA SINALEIRA LED (Mod 2010)**

**SUPORE P/ BOTTIÃO DE GÁS DA CARRETA**

**SUPORE CENTRAL "SAIA" (800mm e 900mm)**

**CONEXÃO ELÉTRICA PNEUMÁTICA (Randon)**


CATÁLOGO ATUALIZADO MENSALMENTE.

CONSULTE DISPONIBILIDADE  
DE PEÇAS COM NOSSA EQUIPE DE VENDAS.

**COMPLETA LINHA DE REPOSIÇÃO PARA  
CARRETAS, BI-TRENS E 9 EIXÓS GRANELEIROS**

**RANDON**
**LIBRELATO**
**FACCHINI**
**GUERRA**
**NOMA**
**SCHIFFER**